



EDELMAHN
FAHRZEUGHANDEL GMBH

- Auto
- Lieferwagen
- Lastwagen
- Baumaschinen

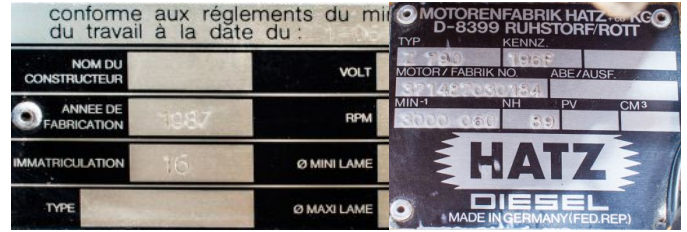
Haslistrasse 42, CH-4600 Olten
Mobile: **+41 79 231 23 81**
Telefon: +41 62 291 46 36
Fax: +41 62 291 46 37
E-Mail: info@e-truck.ch



Visit us under www.e-truck.ch



Visit us under www.e-truck.ch



<u>Fahrzeug-Nr.</u>	5079	<u>Treibstoff</u>	Diesel
<u>Kategorie</u>	Baumaschinen	<u>Typ</u>	Motor Hatz 7.790
<u>Marke</u>	_Andere	<u>1. Inverkehr.</u>	06.1987
<u>Preis CHF</u>	1'250.00 exkl. 8,0% MwSt.	<u>Letzte MFK</u>	00.0000
<u>Preis EUR</u>	1'136.00 exkl. 8,0% MwSt.	<u>Typenschein</u>	
<u>KM Stand</u>	0	<u>Antrieb</u>	----
<u>Farbe</u>	blau	<u>Zylinder</u>	2
<u>Radstand</u>	mm	<u>Reifen Zustand</u>	% % % % %
<u>Bereifung</u>			
<u>Federung</u>			
<u>Fahrerhaus Typ</u>		<u>Nutzlast</u>	kg
<u>Plätze</u>	0	<u>Gesamtzuggewicht</u>	kg
<u>Gesamtgewicht</u>	kg	<u>Motor</u>	ccm
<u>Fahrzeugbreite</u>	<2300 mm	<u>Abgasnorm</u>	-
<u>Leistung PS</u>	PS	<u>Achsen</u>	
<u>Getriebe</u>		<u>Jahrgang</u>	
<u>Aufbau</u>	Baumaschine	<u>Ma.innen (LxBxH=V) mm</u>	xx=m3
<u>Fabrikat</u>	Fuhrer Bachmann	<u>Ma.Transp. (LxBxH) mm</u>	1700x950x1050
<u>Bemerkungen</u>		<u>Allgemeinzustand</u>	gut
<u>Fahrzeugart</u>	Occasion		
<u>Zubehör</u>			

Verkaufsargument günstige Baumaschine in gutem Zustand, Verkaufspreis ab Platz, excl. 8% MWST, für den Export muss ein Depot für die MWST bezahlt werden, das nach Rückgabe des originalen Formulars 11.030 zurück erstattet wird. ,

Unsere allgemeinen Geschäftsbedingungen (AGB) sind integrierter Bestandteil unserer Verträge