



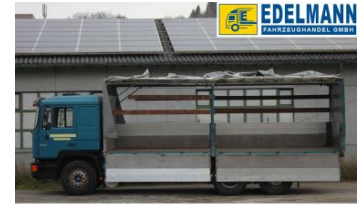
Visit us under www.e-truck.ch



Visit us under www.e-truck.ch



Visit us under www.e-truck.ch



Visit us under www.e-truck.ch

<u>Fahrzeug-Nr.</u>	5199	<u>Treibstoff</u>	Diesel
<u>Kategorie</u>	Lastwagen ab 16000 kg bis 44000 kg	<u>GG</u>	
<u>Marke</u>	MAN	<u>Typ</u>	25.372 FNL
<u>Preis CHF</u>	15'900.00 exkl. MwSt.	<u>1. Inverkehr.</u>	09.1992
<u>Preis EUR</u>	14'455.00 exkl. MwSt.	<u>Letzte MFK</u>	01.2013
<u>KM Stand</u>	360'706	<u>Typenschein</u>	3M22 01 M
<u>Farbe</u>	blau grau	<u>Antrieb</u>	6 x 2
<u>Radstand</u>	5200 mm	<u>Zylinder</u>	6
<u>Bereifung</u>	315/80 R 22.5	<u>Reifen Zustand</u>	80% 90% 70% % %
<u>Federung</u>	Vorne Blatt, hinten Luftfederung		
<u>Fahrerhaus Typ</u>	2 Bett Schlaf-Kabine		
<u>Plätze</u>	2	<u>Nutzlast</u>	15000 kg
<u>Gesamtgewicht</u>	25000 kg	<u>Gesamtzuggewicht</u>	40000 kg
<u>Fahrzeugbreite</u>	2500 mm	<u>Motor</u>	11961ccm
<u>Leistung PS</u>	372 PS	<u>Abgasnorm</u>	EURO 1
<u>Getriebe</u>	Handschaltung 16 Gänge	<u>Achsen</u>	3 Achsen
<u>Aufbau</u>	Brücke mit Blachengestell	<u>Jahrgang</u>	1992
<u>Fabrikat</u>		<u>Ma.innen (LxBxH=V) mm</u>	7000x2430x2150=36.57m3
<u>Bemerkungen</u>		<u>Ma.Transp. (LxBxH) mm</u>	9400x2500x3500
<u>Fahrzeugart</u>	Occasion	<u>Allgemeinzustand</u>	sehr gut
<u>Zubehör</u>	Anhängerkupplung mit CH Bremsen, Antiblockiersystem ABS, Differenzialsperre, elektrisch beheizbare Spiegel, elektrisch verstellbare Spiegel, Europa-Achsen, Holzboden mit Bindeösen, Motorbremse, Servolenkung, Standheizung, Telma-Bremsen,		

Verkaufsargument das Fahrzeug ist teilweise beschriftet, Fahrzeug aus erster Hand, günstiges Fahrzeug, sehr guter Zustand, Verkaufspreis ab Platz, excl. 7.7% MWST, für den Export muss ein Depot für die MWST bezahlt werden, das nach Rückgabe des originalen Formulars 11.030 zurück erstattet wird. ,

Unsere allgemeinen Geschäftsbedingungen (AGB) sind integrierter Bestandteil unserer Verträge