



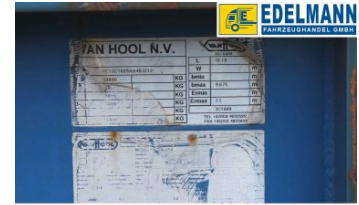
Visit us under www.e-truck.ch



Visit us under www.e-truck.ch



Visit us under www.e-truck.ch



Visit us under www.e-truck.ch

<u>Fahrzeug-Nr.</u>	5256		<u>Treibstoff</u>	
<u>Kategorie</u>	Sattelaufliieger		<u>Typ</u>	3C1009
<u>Marke</u>	VAN HOOL		<u>1. Inverkehr.</u>	10.2003
<u>Preis CHF</u>	4'950.00	exkl. MwSt.	<u>Letzte MFK</u>	09.2016
<u>Preis EUR</u>	4'500.00	exkl. MwSt.	<u>Typenschein</u>	X
<u>KM Stand</u>	0		<u>Antrieb</u>	----
<u>Farbe</u>	blau		<u>Zylinder</u>	-
<u>Radstand</u>	mm		<u>Reifen Zustand</u>	30 40 40 % %
<u>Bereifung</u>	385/65R 22.5			
<u>Federung</u>	Luftfederung			
<u>Fahrerhaus Typ</u>			<u>Nutzlast</u>	33700 kg
<u>Plätze</u>	0		<u>Gesamtzuggewicht</u>	kg
<u>Gesamtgewicht</u>	39000 kg		<u>Motor</u>	ccm
<u>Fahrzeugbreite</u>	2500 mm		<u>Abgasnorm</u>	-
<u>Leistung PS</u>	PS		<u>Achsen</u>	3 Achsen
<u>Getriebe</u>			<u>Jahrgang</u>	
<u>Aufbau</u>	Chassis ohne Aufbau		<u>Ma.innen (LxBxH=V) mm</u>	xx=m3
<u>Fabrikat</u>			<u>Ma.Transp. (LxBxH) mm</u>	10500x2500x3200
<u>Bemerkungen</u>			<u>Allgemeinzustand</u>	gut
<u>Fahrzeugart</u>	Occasion			
<u>Zubehör</u>	Antiblockiersystem ABS, EU-Duomatic Bremsen, Hydraulikanschlüsse, SAF Achsen, Scheibenbremsen, Unterfahrschutz,			
<u>Verkaufsargument</u>	gepflegter und günstiger Sattelaufliieger in gutem Zustand, Verkaufspreis ab Platz, excl. 7.7% MWST, für den Export muss ein Depot für die MWST bezahlt werden, das nach Rückgabe des originalen Formulars 11.030 zurück erstattet wird. ,			

Unsere allgemeinen Geschäftsbedingungen (AGB) sind integrierter Bestandteil unserer Verträge